

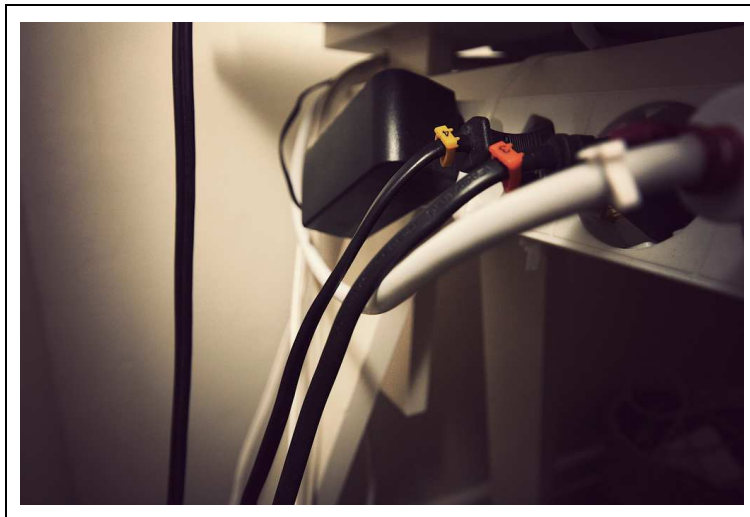


## Gniazdek w domu nigdy za dużo

Gniazdzka elektryczne mają to do siebie, że jest ich albo za mało, albo są ulokowane w złym miejscu. Zarówno budowa, jak i remont to świetna okazja, do tego, aby przemyśleć rozkład gniazdek elektrycznych w domu, czy mieszkaniu.

### Unikaj przedłużaczy

Lampki, sprzęt audio i video, komputer, tablet, a przede wszystkim nieskończona liczba ładowarek – wszystko to wymaga podłączenia do gniazdka. Domowa codzienność pokazuje, że gniazdko elektryczne w jednym, czy w dwóch rogach pokoju, to zdecydowanie za mało, aby podłączyć do prądu wszystkie potrzebne urządzenia. Najczęściej stosowanym rozwiązaniem tego problemu są przedłużacze. Tyle tylko, że te są nieestetyczne, schowane za meble bywają trudno dostępne, a ukryte pod wykładziną mogą doprowadzić do przegrzania się instalacji, a nawet pożaru.



### Narysuj schemat

Budowa czy remont to dobra okazja, do tego, aby właściwie rozplanować rozkład gniazdek w pomieszczeniach. Można to zrobić w kilku prostych krokach.

- Krok pierwszy: na planie swojego domu lub mieszkania zaznacz miejsca, w których potrzebne będą gniazda do zasilania urządzeń domowych takich jak sprzęt kuchenny, sprzęt RTV, odtwarzacze DVD, komputery, drukarki, suszarki do włosów, pralki, lampy, czy odkurzacze.
- Krok drugi: oceń ile może być podpiętych urządzeń do każdego z tych miejsc, a następnie dodaj jedno lub dwa gniazda.
- Krok trzeci: zainstaluj przynajmniej po jednym podwójnym gnieździe w narożnikach każdego pokoju.
- Krok czwarty: zaplanuj gniazdo do odkurzacza przy drzwiach, ale po przeciwnej stronie niż zawiasy drzwi.
- Krok piąty: jeśli w mieszkaniu są długie ściany, to warto na nich zainstalować dodatkowe gniazda w odstępach co 2-3 metry.



- Krok szósty: zaplanuj, gdzie ustawisz meble, - gniazdo ukryte za szafą nie będzie przydatne.
- Krok siódmy (opcjonalny): warto zainwestować w kilka gniazd USB i zainstalować je w łatwo dostępnych miejscach. Można je używać do ładowania telefonów, czy tabletów bez ładowarki.

### Umieść na odpowiedniej wysokości

Oczywiście nie wszystkie gniazda wtyczkowe muszą być umieszczone na tej samej wysokości. Oto kilka cennych wskazówek:

- W kuchni zainstaluj gniazdko około 10-15 cm nad powierzchnią blatu, z dala od zlewozmywaka i kranu.
- Gniazda przy drzwiach (zawsze po przeciwnej stronie niż zawiasy) umieść poniżej wyłączników oświetlenia.
- Przy biurku z komputerem zainstaluj listwę z gniazdkami nieco powyżej blatu, dzięki temu gniazda będą łatwo dostępne i w razie potrzeby będzie można dołożyć kolejne.
- W pokojach dziennych gniazdko umieszcza się zwykle na wysokości od 15 do 20 cm ponad podłogą. Myśląc przyszłościowo warto umieścić je trochę wyżej, np. 40-50 cm ponad podłogą. Z wiekiem domownikom nie będzie łatwo schylać się, a umieszczenie gniazd wyżej uczyni instalację bardziej przyjazną dla wszystkich użytkowników, zarówno starszych, jak i młodszych.

### Skorzystaj z listy kontrolnej

Planując rozmieszczenie oraz liczbę gniazdek w naszym domu czy mieszkaniu, warto skorzystać z tak zwanej listy kontrolnej. Większość producentów osprzętu elektrycznego zamieszcza takie listy na swoich stronach www. Przykładową listę można pobrać z: [Lista Kontrolna](#)

Informacje dodatkowe:

**Polskie Centrum Promocji Miedzi (PCPM)** [www.pcpm.pl](http://www.pcpm.pl) działa w ramach światowej sieci Copper Alliance, której celem jest tworzenie warunków na rynku dla zwiększenia zastosowań produktów z miedzi i jej stopów w wielu dziedzinach gospodarki takich jak energetyka, telekomunikacja, budownictwo, architektura, ochrona środowiska i ochrona zdrowia. Realizowane przez PCPM projekty są koordynowane i współfinansowane przez International Copper Association (ICA) z siedzibą w Nowym Jorku. Działalność PCPM oparta jest na przekonaniu, iż miedź posiada wyjątkowe właściwości i parametry techniczne, których wykorzystanie pozwala na tworzenie rozwiązań wpływających na poprawę jakości życia.

Osoby kontaktowe:

Michał Ramczykowski [michal.ramczykowski@copperalliance.pl](mailto:michal.ramczykowski@copperalliance.pl)

Wiktor Balcer [wiktor.balcer@zoom-bsc.pl](mailto:wiktor.balcer@zoom-bsc.pl)